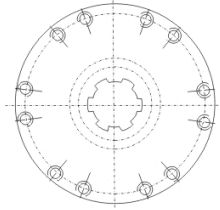
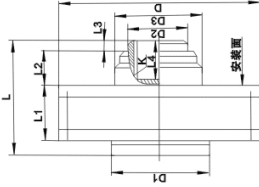
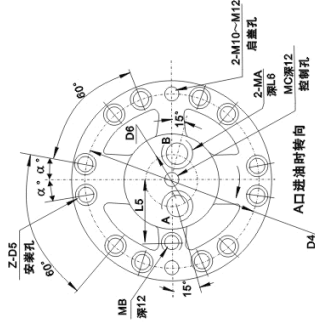


2QJM※※——※※型液压马达技术参数

型 号	排 量 (L/rev)		压 力(MPa)		转 速 范 围 (r/min)	额 定 扭 矩 (N.m)			
			额 定	尖 锋					
2QJM02-0.4	0.406	0.203	10	16	5-320	600	300		
2QJM11-0.4	0.404	0.202	10	16	5-400	598	299		
2QJM11-0.5	0.496	0.248	10	16	5-320	734	367		
2QJM11-0.63	0.664	0.332	10	16	4-250	938	492		
2QJM21-0.32	0.317	0.1585	16	25	2-320	751	376		
2QJM21-0.5	0.496	0.248	16	25	2-320	1175	588		
2QJM21-0.63	0.664	0.332	16	25	2-250	1572	786		
2QJM21-1.0	1.01	0.505	10	16	2-160	1495	748		
2QJM21-1.25	1.354	0.677	10	16	2-125	2004	1002		
2QJM21-1.6	1.65	0.825	10	16	2-100	2442	1221		
2QJM32-0.63	0.635	0.318	20	31.5	3-500	1880	940		
2QJM32-1.0	1.06	0.53	20	31.5	2-400	3138	1519		
2QJM32-1.25	1.295	0.648	20	31.5	2-320	3833	1917		
2QJM32-1.6	1.649	0.825	20	31.5	2-250	4881	2441		
2QJM32-1.6/0.4	1.6	0.4	20	31.5	2-250	4736	1184		
2QJM32-2.0	2.03	1.015	16	25	2-200	4807	2404		
2QJM32-2.5	2.71	1.355	10	16	1-160	4011	2006		
2QJM32-3.2	3.3	1.65	10	16	1-125	4844	2442		
2QJM32-4.0	4.0	2.0	10	16	1-100	5920	2960		
2QJM42-2.0	2.11	1.055	20	31.5	1-320	6246	3123		
2QJM42-2.5	2.56	1.28	20	31.5	1-250	7578	3789		
2QJM42-3.2	3.24	1.62	10	16	1-200	4850	2425		
2QJM42-4.0	4.0	2.0	10	16	1-160	5920	2960		
2QJM42-4.5	4.6	2.3	10	16	1-125	6808	3404		
2QJM52-2.5	2.67	1.335	20	31.5	1-320	7903	3952		
2QJM52-3.2	3.24	1.62	20	31.5	1-250	9590	4795		
2QJM52-4.0	4.0	2.0	16	25	1-200	9472	4736		
2QJM52-5.0	5.23	2.615	10	16	1-160	7740	3870		
2QJM52-6.3	6.36	3.18	10	16	1-125	9413	4707		
2QJM62-4.0	4.0	2.0	20	31.5	0.5-200	11840	5920		
2QJM62-5.0	5.18	2.59	20	31.5	0.5-160	15333	7667		
2QJM62-6.3	6.27	3.135	16	25	0.5-125	14847	7424		
2QJM62-8.0	7.85	3.925	10	16	0.5-100	11618	5809		
2QJM62-10	10.15	5.075	10	16	0.5-80	15022	7511		
3QJM32-1.25	1.295	0.648	0.324	20	31.5	2-320	3833	1917	959
3QJM32-1.6	1.649	0.825	0.413	20	31.5	2-250	4881	2441	1221

当螺钉从后端穿过液马达时的安装孔



外形联接尺寸

型号	L	L1	L2	L3	L4	L5	L6	D	D1	D2	联接止口		D4	Z-D5	D6	进油口 泄油口		MC	α°	K 对花键轴要求	重量 (Kg)
	D3	D3	D3	D3	D3	D3	D3	D3	D3	D3	D3	D3	D3	D3	D3	D3	D3	D3	D3		
1QJM001--*	101	68	28	5	26	43	20	φ141	-	φ80	φ110g6	φ128±0.3	12-φ6.5	-	M18×1.5	M16×1.5	-	10°	6-48H11×42bH11×12D9 6-48b12×42b12×12D9	7	
1QJM01--*	130	80	38	3	30	62	20	φ180	φ100	φ70	φ130g7	φ165±0.3	12-φ9	φ58	M27×2	M14×1.5	-	10°	6-48H11×42bH11×12D9 6-48b12×42b12×12D9	15	
1QJM02--*	155	99	38	5	30	62	20	φ180	φ100	φ70	φ130g7	φ165±0.3	12-φ9	φ58	M27×2	M14×1.5	-	10°	6-48H11×42bH11×12D9 6-48b12×42b12×12D9	20	
1/2QJM11--*	136	82	33	3	32	87	18	φ240	φ150	φ100	φ160g7	φ220±0.3	12-φ11	φ69	M33×2	M16×1.5	M12×1.5	10°	6-70H11×62bH11×16D9 6-70b12×62b12×12D9	28	
1QJM1A1--*	134	82	25	11	38	87	18	φ240	φ150	φ80	φ200g7	φ220±0.3	12-φ11	φ69	M33×2	M16×1.5	-	10°	6-42H11×38bH11×7D9 6-42b12×38b12×7D9	28	
1/2QJM12--*	170	123	35	2	39	87	20	φ240	φ150	φ110	φ180g7	φ220±0.3	12-φ11	φ69	M33×2	M16×1.5	M12×1.5	10°	6-90H11×60bH11×20D9 6-90b12×60b12×20D9	39	
1QJM12--A	170	123	35	2	39	87	20	φ240	φ150	φ110	φ180g7	φ220±0.3	12-φ11	φ69	M33×2	M16×1.5	-	10°	6-70H11×62bH11×16D9 6-70b12×62b12×12D9	39	
1/2QJM21--*	168	99	29	14	38	100	20	φ304	φ150	φ110	φ160g7	φ283±0.3	12-φ11	φ69	M33×2	M22×1.5	M12×1.5	10°	6-90H11×60bH11×20D9 6-90b12×60b12×20D9	50	
1/2QJM32--*	215	138	43	10	55	115	22	φ322	φ165	φ120	φ170g7	φ298±0.3	12-φ13	φ79	M33×2	M22×1.5	M12×1.5	10°	6-90H11×60bH11×20D9 6-90b12×60b12×20D9	80	
1/2QJM42--*	209	160	16	12	35	124	22	φ350	φ190	φ140	φ200g7	φ320±0.3	12-φ13	φ100	M42×2	M22×1.5	M16×1.5	10°	6-120H11×102bH11×16D9 6-120b12×102b12×16D9	90	
1QJM42--A	207	158	23	5	35	124	22	φ340	φ190	φ120	φ170g7	φ320±0.3	12-φ13	φ100	M42×2	M22×1.5	-	10°	6-98H11×62bH11×14D9 6-98b12×62b12×14D9	90	
1/2QJM52--*	238	175	30	6	45	135	24	φ420	φ220	φ160	φ315g7	φ360±0.3	6-φ22	φ110	M48×2	M22×1.5	M16×1.5	6°	6-120H11×112bH11×18D9 6-120b12×112b12×18D9	150	
1/2QJM62--*	264	182	29	11	45	165	24	φ485	φ255	φ170	φ395g7	φ435±0.3	10-φ22	φ128	M48×2	M22×1.5	M16×1.5	6°	6-120H11×112bH11×18D9 6-120b12×112b12×18D9	200	