

1/2 QJM※※——※※S型自控式带制动器液压马达技术参数

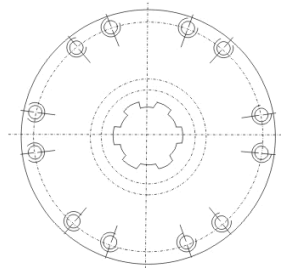
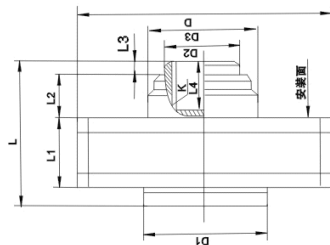
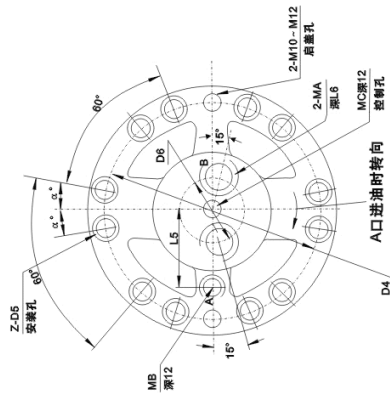
型 号	排量 (L/rev)	压力(MPa)		转速范围 (r/min)	额定扭矩 (N.m)	制动器 开启压力 (MPa)	制动器 制动扭矩 (N.m)	
		额定	尖峰					
1QJM11-0.32S	0.317	10	16	5-400	468	4~6	400~600	
1QJM11-0.40S	0.404	10	16	5-400	598	3~5		
1QJM11-0.50S	0.496	10	16	5-320	734			
1QJM11-0.63S	0.664	10	16	4-250	983			
2QJM11-0.40S	0.404 0.202	10	16	5-400	598 299			
2QJM11-0.50S	0.496 0.248	10	16	5-320	734 367			
2QJM11-0.63S	0.664 0.332	10	16	4-200	983 492			
1QJM21-0.32S	0.317	16	25	2-500	751	4~6	1000-1400	
1QJM21-0.40S	0.404	16	25	2-400	957			
1QJM21-0.50S	0.496	16	25	2-320	1175			
1QJM21-0.63S	0.664	16	25	2-250	1572			
1QJM21-0.8S	0.808	16	25	2-200	1913			
1QJM21-1.0S	1.01	10	16	2-160	1495	3~5		
1QJM21-1.25S	1.354	10	16	2-125	2002			
1QJM21-1.6S	1.65	10	16	2-100	2442			
2QJM21-0.32S	0.317 0.1585	16	25	2-500	751 376	4~7		1000-1400
2QJM21-0.4S	0.404 0.202	16	25	2-400	957 479			
2QJM21-0.50S	0.496 0.248	16	25	2-320	1175 588			
2QJM21-0.63S	0.664 0.332	16	25	2-250	1572 786			
2QJM21-0.8S	0.808 0.404	16	25	2-200	1913 957			
2QJM21-1.0S	1.01 0.505	10	16	2-160	1495 748	3~5		
2QJM21-1.25S	1.354 0.667	10	16	2-125	2004 1002			
2QJM21-1.6S	1.65 0.825	10	16	2-100	2442 1221			

1/2 QJM※※——※※S型自控式带制动器液压马达技术参数

型 号	排量 (L/rev)	压力(MPa)		转速范围 (r/min)	额定扭矩 (N.m)	制动器 开启压力 (MPa)	制动器 制动扭矩 (N.m)
		额定	尖峰				
1/2 QJM32-0.63S	0.635 0.318	20	31.5	3-300	1880	4~7	≥2500
1/2 QJM32-0.8S	0.808 0.404	20	31.5	3-250	2368	4~7	
1/2 QJM32-1.0S	1.06 0.53	20	31.5	2-250	3138	4~7	
1/2 QJM32-1.25S	1.295 0.648	20	31.5	2-200	3833	3~5	
1/2 QJM32-1.6S	1.649 0.825	20	31.5	2-200	4881	3~5	
1/2 QJM32-2.0S	2.03 1.015	16	25	2-200	4807	3~5	
1/2 QJM32-2.5S	2.71 1.355	10	16	1-160	4011	3~5	
1/2 QJM32-3.2S	3.3 1.65	10	16	1-125	4884	3~5	
1/2 QJM32-4.0S	4.0 2.0	10	16	1-100	5920	3~5	
1/2 QJM32-0.63S2	0.635 0.318	20	31.5	3-500	1880	4~7	
1/2 QJM32-0.8S2	0.808 0.404	20	31.5	3-400	2368	4~7	
1/2 QJM32-1.0S2	0.993 0.497	20	31.5	2-400	3138	4~7	
1/2 QJM32-1.25S2	1.295 0.648	20	31.5	2-320	3833	3~5	
1/2 QJM32-1.6S2	1.649 0.825	20	31.5	2-250	4881	3~5	
1/2 QJM32-2.0S2	2.03 1.015	16	25	2-200	4807	3~5	
1/2 QJM32-2.5S2	2.71 1.355	10	16	1-160	4011	3~5	
1/2 QJM32-3.2S2	3.3 1.65	10	16	1-125	4884	3~5	
1/2 QJM32-4.0S2	4.0 2.0	10	16	1-100	5920	3~5	
1/2 QJM42-2.0S	2.11 1.055	20	31.5	1-250	6246	4~7	≥5000
1/2 QJM42-2.5S	2.56 1.28	20	31.5	1-250	7578	4~7	
1/2 QJM42-3.2S	3.28 1.64	10	16	1-200	4850	4~6	
1/2 QJM42-4.0S	4.0 2.0	10	16	1-160	5920	3~5	
1/2 QJM42-4.5S	4.56 2.28	10	16	1-125	6808	3~5	
1/2 QJM52-2.5S	2.67 1.335	20	31.5	1-200	7903	4~7	≥6000
1/2 QJM52-3.2S	3.24 1.62	20	31.5	1-200	9590	4~7	
1/2 QJM52-4.0S	4.0 2.0	16	25	1-200	9472	4~6	
1/2 QJM52-5.0S	5.23 2.615	16	25	1-160	7740	3~5	
1/2 QJM52-6.3S	6.36 3.18	16	25	1-125	9413	3~5	

外形联接尺寸

当螺钉从后端穿过液压马达时的安装孔



型号	L	L1	L2	L3	L4	L5	L6	D	D1	D2	联接止口		D4	Z-D5	D6	泄油口		MC α°	K
											D3	D3				MA	MB		
1 QJM11---S	146.5	97	20	11.5	28	87	20	$\phi 240$	$\phi 150$	$\phi 100$	$\phi 160g7$	$\phi 220 \pm 0.3$	12- $\phi 11$	$\phi 69$	M18x1.5	M18x1.5	10°	对花键轴的要求	35
2 QJM21---S	170	117	17	7	31	100	20	$\phi 304$	$\phi 150$	$\phi 100$	$\phi 160g7$	$\phi 283 \pm 0.3$	12- $\phi 11$	$\phi 69$	M22x1.5	M22x1.5	10°	对花键轴的要求	53
1 QJM32---S	231	140	61	3	55	115	20	$\phi 322$	$\phi 165$	$\phi 120$	$\phi 280g7$	$\phi 298 \pm 0.3$	12- $\phi 13$	$\phi 79$	M22x1.5	M22x1.5	10°	对花键轴的要求	86
2 QJM32---S ₁	252	164	16	3	35	124	22	$\phi 350$	$\phi 190$	$\phi 140$	$\phi 200g7$	$\phi 320 \pm 0.3$	12- $\phi 13$	$\phi 100$	M22x1.5	M22x1.5	10°	对花键轴的要求	108
1 QJM42---S	231	191	16	3	35	124	22	$\phi 350$	$\phi 190$	$\phi 140$	$\phi 200g7$	$\phi 320 \pm 0.3$	12- $\phi 13$	$\phi 100$	M22x1.5	M22x1.5	10°	对花键轴的要求	108
2 QJM52---S	266	178	56	3	55	135	24	$\phi 420$	$\phi 220$	$\phi 160$	$\phi 315g7$	$\phi 360 \pm 0.3$	10- $\phi 22$	$\phi 110$	M22x1.5	M22x1.5	6°	对花键轴的要求	167