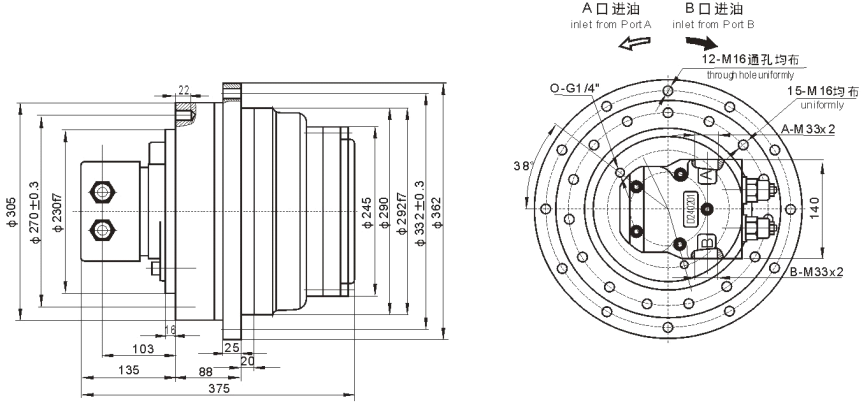


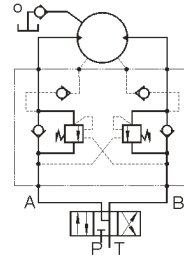
XZ2.5 2.5B 系列



型号 TYPE	扭矩torque(N.m)		转速 范围 speed (r/min)	传动比 reduction ratio	压力pressure(Mpa)		总排量 total displacement (ml/r)	液压马达hydraulic motor		总重(kg) gross weight	适用机重(吨) approx. weight of machine(ton)
	额定 Rated	最高 Max.			额定 Rated	最高 Max.		型号 TYPE	排量(ml/r) displacement		
XZ2.5 2.5B-4600D2402002	9600	12000	0.25-32	24	17	21	4584	AKS05-200D2402002	191	100	8-10
XZ2.5 2.5B-4600D2402002	9600	12000	0.25-33	24	19	23	3984	AKS05-170D2402002	166	100	8-10
XZ2.5 2.5B-3600D2402002	9600	12000	0.25-36	24	20	25	3624	AKS05-150D2402002	151	100	8-10
XZ2.5 2.5B-3100D2402002	9500	12000	0.25-42	24	23	29	3096	AKS5-130D2402002	129	100	8-10
XZ2.5 2.5B-2800D2402002	8470	10600	0.25-45	24	23	29	2760	AKS05-110D2402002	115	100	8-10
XZ2.5 2.5B-2100D2402002	6330	7920	0.25-50	24	23	29	2064	AKS05-60D2402002	86	100	8-10

注:

- ① 额定扭矩是在考虑系统压力损失1MPa和行星减速器效率以及液压马达机械效率的情况下计算，并对末位数圆整得来。
- ② 马达泄漏口○需直接回油箱。



液压原理图